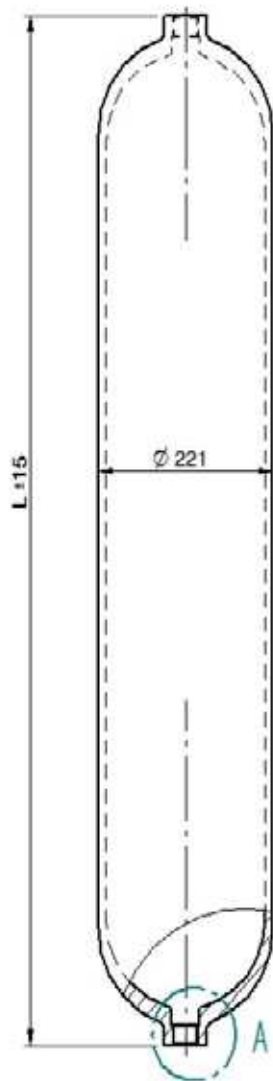


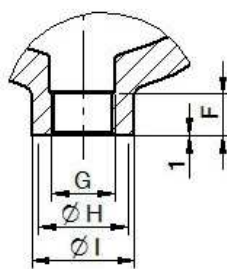


TECHNICKÁ DATA



Objem [L]	L [mm] +15/-10	Hmotnost [kg]
10	465	26
15	605	32
20	818	43
30	1148	63
32	1215	61
35	1293	66
40	1479	77
42	1533	80
50	1810	92

Detail A

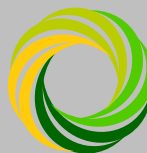


VARIANTY PŘIPOJENÍ [mm]

G	I	F	H
3/4"	54	20	42
1"	54	22	48
1"1/4	75	24	60
1"1/2	75	27	68
2"	90	32	76

Výrobní tolerance nejsou zohledněny. Případné změny vyhrazeny

Předpisy	DGRL 2014/68/EU / PED 2014/68/EU
Předpis pro konstrukci	EN 14539, EN 13445
Výpočet	Výpočet EPU tlakové láhve EPU 10-50L-350 bar
Max. provozní tlak	350 bar
Zkušební tlak	501 bar
Návrhová teplota	-40 °C +80 °C
Provozní médium	Tekutinová skupina 2



Typové označení

HDF - 30 - 350 / 90 - E - 350 B - AA

Tlakové láhve HDF	
Jmenovitá velikost v litrech	
10/ 15/ 20/ 30/ 32/ 35/ 40/ 42/ 50	
max. provozní tlak v bar	
350	
Značení dle použití	
CE - AD2000 resp. EN14359	90
ABS	23
ASME + U-Stamp (USA)	48
ASME bez U-Stamp	15
GUS	71
RMROS	72
Výpočtová norma	
AD 2000	D
EN 14359	E
ASME	A
speciální	Z
Přípustný tlak dle použití [bar/psi]	
Materiál těla láhve	
konstrukční ocel	A
konstrukční ocel, vnitřní a vnější plastové povlakování	B
konstrukční ocel, vnitřní a vnější niklování	C
nerezová ocel (detaily v textu, závislé na použití)	R
Velikost připojení vrchní	
2" s hrdlem	J
1-1/2" s hrdlem	K
1-1/4" s hrdlem	L
1" s hrdlem	M
3/4" s hrdlem	N
G 3/8", bez hrdla	A
G 1/2", bez hrdla	B
G 3/4", bez hrdla	C
G 1", bez hrdla	D
G 1-1/4", bez hrdla	E
G 3/8", s hrdlem	F
G 1/2", s hrdlem	G
G 3/4", s hrdlem	H
G 1", s hrdlem	I
G 1-1/4", s hrdlem	J
G 1-1/2", s hrdlem	K
G 2", s hrdlem	L
Velikost připojení spodní (viz. vrchní připojení)	
Speciální provedení	
Detaily specifikovat v textu, např. lakování RAL9005	Z

