



Pojistný a uzavírací ventil HSB – provozní manuál

Obsah

Tabulka 1 - Provozní parametry HSB.....	2
Odpovídající použití	2
Další platné dokumenty	3
Konfigurace	3
Volitelná provedení.....	3
Poznámka pro bezpečné použití.....	3
Možná provedení	4
Pro standardní provedení platí následující hodnoty	4
Tlaková kapalina.....	4
Poznámka.....	4
Montážní zásady:.....	5

HENNLICH s.r.o., divize ENERGY

CZ – 412 01 Litoměřice | Českolipská 9 | energy@hennlich.cz | +420 416 711 600 | www.hennlich.cz/energy

Zapsán do obchodního rejstříku u Krajského soudu v Ústí nad Labem v oddíle C, č. vložky 274

IČO: 14869446
DIČ: CZ14869446

UniCredit bank Czech Republic and Slovakia, a.s.

CZK č.ú. 671 777 8001/2700

IBAN CZ5727000000006717778001

SWIFT BACXCZPP

EUR Acct.No.: 671 777 8212/2700

IBAN CZ8327000000006717778212

SWIFT BACXCZPP

USD Acct.No. : 671 777 8888/2700

IBAN: CZ6727000000006717778888

SWIFT: BACXCZPP

Tabulka 1 - Provozní parametry HSB

Provozní teplota	Nastavitelný tlak pojistného ventilu	Předepsaná klasifikace dle směrnice pro tlaková zařízení:		Volitelné provedení	
				Manuální	Elektrické
TS (°C) -10°C až +80°C	ED (bar)* *dle specifikace na typovém štítku	DGRL 2014/68/EU (PED 2014/68/EU)		Verze M*	Verze NO/NC*
Provozní tlak Manuální vypouštění: 400 bar elektrické vypouštění: 350 bar Stejnoseměrné napětí / DC: 24 V – 17 W Střídavé napětí / AC: 230 V – 50-60 Hz Stupeň krytí: IP 65		Pojistný ventil	DBV* *díl označen samostatně		NC = bez proudu zavřeno* NO = bez proudu otevřeno*
Materiál	Článek 4.3	Kat. IV Modul G	*označení na štítku dle specifikace objednávky		
Tělo bloku: Konstrukční ocel, černěná Těsnění: FKM, POM	Skupina tekutin 2				

Výrobce HENNLICH – HCT potvrzuje, že pojistný a uzavírací blok je vyroben dle směrnice pro tlaková zařízení uvedené v tabulce 1. a splňuje její požadavky.

Odpovídající použití

Pojistný a uzavírací ventil slouží jako příslušenství s bezpečnostní funkcí při uzavírání a vypouštění hydraulických akumulátorů.

Základní blok je navržený a vyrobený v souladu se směrnicí pro tlaková zařízení PED 2014/68/EU, článek 4, odstavec 3, skupina tekutin 2.

Pojistný ventil (DBV) je standardně koncipovaný tak, aby bránil překročení stanoveného tlaku. Tento CE-označený ventil je klasifikován v souladu se směrnicí PED 2014/68/EU, v kategorii IV.

Dále je tento ventil individuálně testován na příslušném místě dle modulu G, zaplombován a označen.

HSB pojistný a uzavírací blok navíc zohledňuje bezpečnostní předpisy pro hydraulické akumulátory a splňuje všeobecné požadavky pro hydro-pneumatické akumulátory v hydraulickém systému dle ČSN 690010 a ČSN 690012.

Pokud je pojistný a uzavírací blok používán jako součást tlakového zařízení, musí být před uvedením do provozu zkontrolovány provozní parametry a případně přizpůsobeny (hlavně tlak, teplota a skupina tekutin – přípustné pouze kapaliny skupiny 2).

Pojistný a uzavírací blok typu HSB je koncipován pro provozní tlak max. do 400 bar (provedení M) nebo do 350 bar (verze NO/NC). K dispozici jsou různé tlakové úrovně ventilů. Nastavený tlak (ED) ventilu je uveden na výrobním štítku.

Pojistný a uzavírací blok je nakonfigurován na manuální, ale i na elektrické vypouštění. (V případě verze M je uzavřen elektrický přípoj šroubovací zátkou).

Volitelně účinný elektrický 2-2 cestný ventil (bez proudu otevřeno, bez proudu zavřeno) umožňuje automatické vypouštění akumulátoru.

Další platné dokumenty

- Výrobní certifikáty
- DBV (pojistný ventil): prohlášení o shodě, vyjádření ke shodě dle modulu G

Konfigurace

Pojistný a uzavírací blok se skládá z ventilu – základního bloku sestaveného z:

- DBV = tlak omezující ventil (pojistný ventil)
- 2-2 cestný kulový kohout
- volitelné připojení pro elektromagnetické vypouštění

Manometr – možnost připojení (M1, M2 jsou uzavřeny šroubovací zátkou).

Jako připojovací prvek k hydraulickému akumulátoru slouží připojovací adaptéry typu: HAS (pro HSB 10, HSB 20), HFS (pro HSB 32)

Volitelná provedení

- 1) HSB 10/20/32_M
- 2) HSB 10/20/32_NO
- 3) HSB 10/20/32_NC

Poznámka pro bezpečné použití

Aby se zamezilo poškození těsnících prvků v bloku, kulový kohout se musí zavírat a otvírat z/do krajních poloh plynule.



Pojistný a uzavírací ventil HSB – provozní manuál

Možná provedení

Manuální vypouštění (M)

Vyprázdnění akumulátoru se provádí manuálně prostřednictvím vypouštěcího ventilu.

Elektrické provedení (E)

Dodatečný elektromagneticky činný 2-cestný ventil umožní automatické vyprázdnění akumulátoru. Dodávány jsou dvě provedení: bez proudu otevřený (NO) a bez proudu zavřený (NC).

Pro standardní provedení platí následující hodnoty

Provedení M = PS 400 bar; provedení E = PS 350 bar

Teplotní rozsah TS -10°C až +80°C

Skupina tekutin: 2 (medium: hydraulický olej)

(při použití jiných médií nás prosím kontaktujte)

Tlaková kapalina

Těsnění volte dle odpovídající použité tlakové kapaliny (viz typový klíč). Pro zaručení stability nasazeného těsnícího systému se musí viskozita kapaliny pohybovat v následujících mezích: min. 10 mm²/s, max. 380 mm²/s.

Poznámka

Při uvedení do provozu hydro-pneumatických akumulátorů dbejte pokynů v instrukčních materiálech a postupujte dle návodu k použití.

Odpovídající adaptéry HAS + HFS jsou buď přímo volně namontovány na blok nebo jsou dodávány zvlášť jako příslušenství.

Výrobce zásadně nedoporučuje uvedení zařízení do provozu, dokud nebude celý systém, ve kterém je zabudován pojistný a uzavírací blok, odpovídat požadavkům příslušných směrnic.

HENNLICH s.r.o., divize ENERGY
CZ – 412 01 Litoměřice | Českolipská 9 | energy@hennlich.cz | +420 416 711 600 | www.hennlich.cz/energy
Zapsán do obchodního rejstříku u Krajského soudu v Ústí nad Labem v oddíle C, č. vložky 274

IČO: 14869446
DIČ: CZ14869446

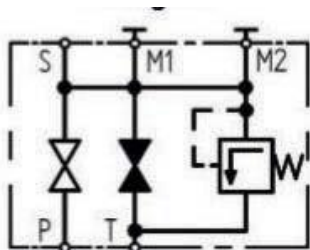
UniCredit bank Czech Republic and Slovakia, a.s.
CZK č.ú. 671 777 8001/2700
IBAN CZ5727000000006717778001
SWIFT BACXCZPP

EUR Acct.No.: 671 777 8212/2700
IBAN CZ8327000000006717778212
SWIFT BACXCZPP

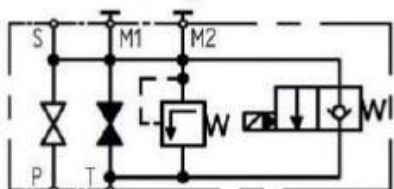
USD Acct.No.: 671 777 8888/2700
IBAN: CZ6727000000006717778888
SWIFT: BACXCZPP

Montážní zásady:

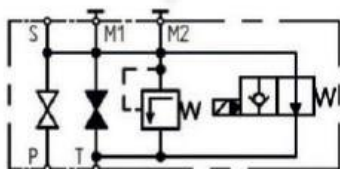
Plán zapojení – manuální vypuštění M



Plán zapojení – elektrické vypouštění NC



Plán zapojení – elektrické vypouštění NO



HENNLICH s.r.o., divize ENERGY
 CZ – 412 01 Litoměřice | Českolipská 9 | energy@hennlich.cz | +420 416 711 600 | www.hennlich.cz/energy
 Zapsán do obchodního rejstříku u Krajského soudu v Ústí nad Labem v oddíle C, č. vložky 274