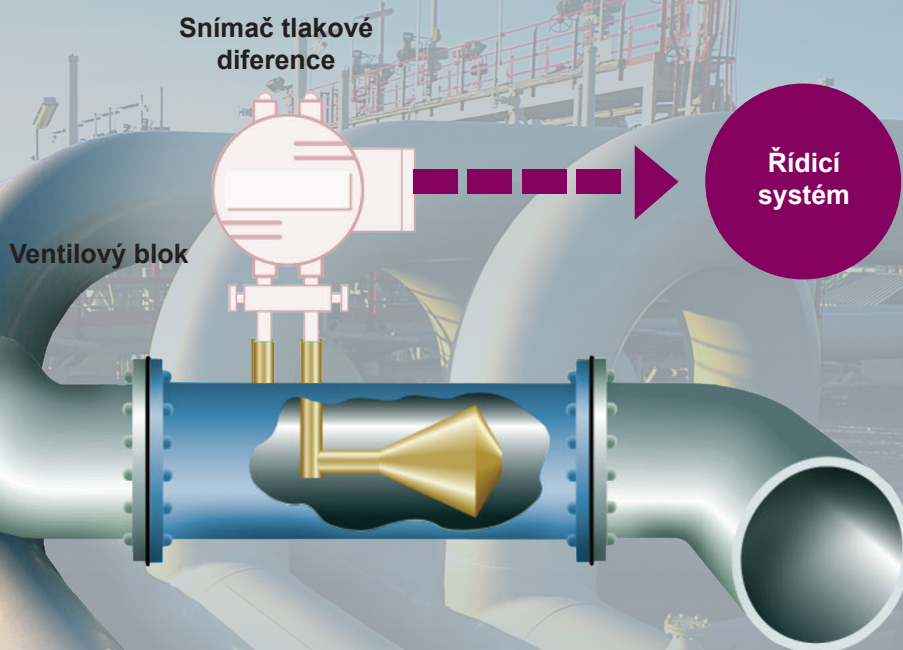
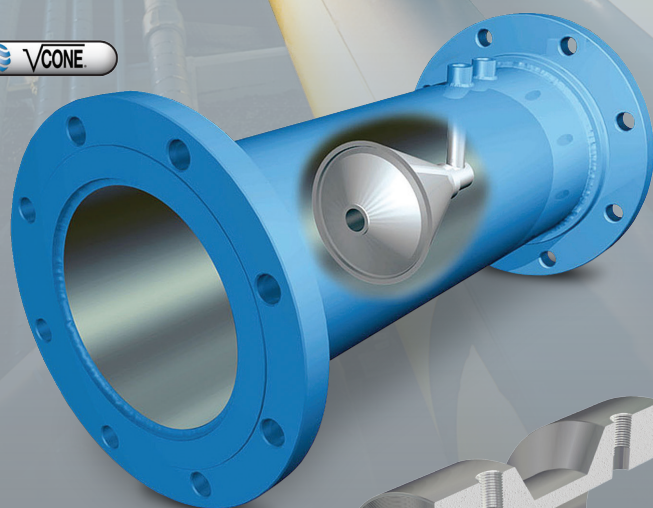


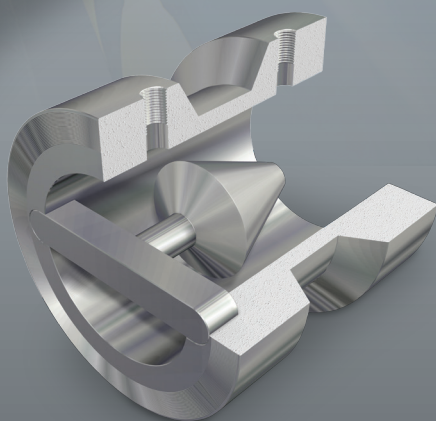
# Průtokoměry na principu tlakové difference



 V-CONE



 Wafer-Cone



✓ Minimální požadavky na rovné úseky

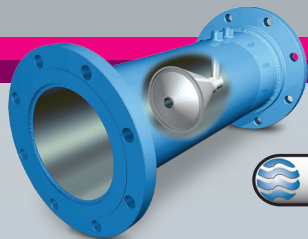
✓ Minimální trvalá tlaková ztráta na měřidlo

✓ Patentovaný způsob měření

✓ Cenově příznivé měření

✓ Integrovaný port pro měřicí převodník tlakové difference

Zpracujeme Vám výpočet a návrh pro Vaši aplikaci.



**Připojovací rozměry:** DN15 až DN3000

**Připojení:** navařovací, závitové NPT, přírubové ANSI / EN DIN  
Snadná montáž.

**Přesnost měření:** +/-0,5 % i za podmínek minimálních rovných úseků

**Pro měření průtoku:** kapalin, plynů, par

Tvar kužele se samočisticím efektem i pro měření znečištěných kapalin, pro vlhké plyny a koksovateľné plyny.

**Materiál:** nerezová ocel 304 nebo 316, uhlíkatá ocel, hastelloy C-276, duplex 2205, 254, SMO, speciální materiály na vyžádání  
Každý průtokoměr má **KALIBRAČNÍ LIST** od výrobce.

Odolné řešení měřidla bez pohyblivých částí.

Osvědčená spolehlivost s minimální údržbou.

Max. průtok: kapaliny až 12 m/s, plyny 35-100 m/s

Velmi malá trvalá tlaková ztráta v rozsahu 2,5 až 375 mbar.

Široký měřicí rozsah, standardní 1:10, rozšířený až 1:25!

Stabilní měřicí signál.

Certifikace PED97/23/EC, GOST-R, ISO 5167-5

Odstranění turbulencí průtoku pomocí efektu měřicího kuželu V-Cone.

#### Aplikace:

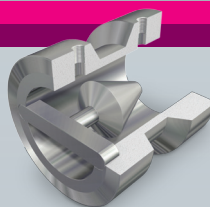
- **Více než 72.000 aplikací** od uvedení na trh v roce 1985
- **Energetika:** měření páry, spalin, napájecí vody
- **Petrochemie:** měření ropných produktů i s obsahem pevných částic
- **Kryogenní technika**

#### Instalační tabulka pro V-Cone měření kapalin a plynů.

(Pro  $\beta$  větší nebo rovno 0,7 připočíst 1D,  $Re \leq 200\ 000$ )

Rozmezí velikostí	Tvar potrubí	Před průtokoměrem	Za průtokoměrem
všechny velikosti	1 koleno	0D	0D
	2 kolena	0D	0D
	Odbočka	0D	0D
	regulační ventil	nedoporučuje se	1D
	uzavírací ventil (šoupě)	2D	0D
	kulový ventil	0D	0D
	tepelný výměník (záleží na typu)	0D	0D
	rozšíření (0,67D do 1D) o délce 2,5 D	2D	1D
zúžení (3D do 1D) o délce 3,5 D	0D	0D	

ODŠTĚPNÝ ZÁVOD



**HENNLICH s.r.o.**

**Připojovací rozměry:** DN25 až DN150

**Připojení:** sestava se středícími kroužky pro montáž mezi příruby  
Snadná montáž.

Redukce počtu spojů.

**Přesnost měření:** +/-1 % i za podmínek minimálních rovných úseků

**Pro měření průtoku:** kapalin, plynů, par

Tvar kužele se samočisticím efektem i pro měření znečištěných kapalin, pro vlhké plyny a koksovateľné plyny.

**Materiál:** nerezová ocel 304 nebo 316, uhlíkatá ocel, hastelloy C-276, duplex 2205, 254, SMO, speciální materiály na vyžádání  
Max. průtok: kapaliny až 12 m/s, plyny 35-100 m/s

Odolné řešení měřidla bez pohyblivých částí.

Osvědčená spolehlivost s minimální údržbou.

Vyměnitelný měřicí kužel.

Velmi malá trvalá tlaková ztráta v rozsahu 2,5 až 375 mbar.

Široký měřicí rozsah, standardní 1:10, rozšířený až 1:25!

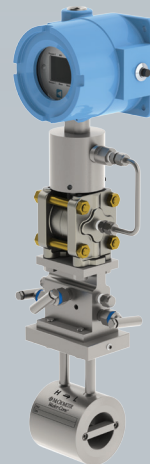
Stabilní měřicí signál.

Certifikace PED97/23/EC, GOST-R

Odstranění turbulencí průtoku pomocí efektu měřicího kuželu V-Cone.

#### Aplikace:

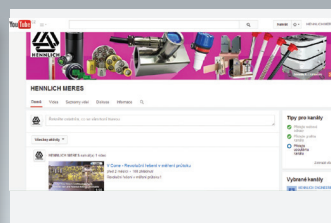
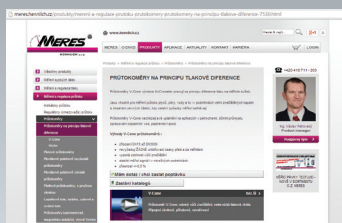
- **Více než 72.000 aplikací** od uvedení na trh v roce 1985
- **Energetika:** měření páry, spalin, napájecí vody
- **Petrochemie:** měření ropných produktů i s obsahem pevných částic



## Informace na [www.hennlich.cz/meres](http://www.hennlich.cz/meres)

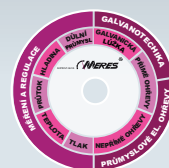
Na internetových stránkách naleznete

- ✓ Průtokoměry, indikátory a omezovače průtoku
- ✓ Hladinoměry, stavoznaky a hladinové spínače
- ✓ Tlakoměry, senzory a spínače tlaku
- ✓ Teploměry, teplotní čidla, teplotní spínače
- ✓ Elektrický ponorný ohřev
- ✓ Elektrické topné kabely a pásy
- ✓ Elektrický otápěné hadice
- ✓ Elektrický plášťový ohřev
- ✓ Galvanická lůžka



Podívejte se na zajímavá videa na našem youtube kanálu  
**HENNLICH MERES**

Vyžádejte si CD!



**HENNLICH s.r.o.**

412 01 Litoměřice, Českolipská 9

tel.: 416 711 203, fax: 416 711 999

e-mail: [meres@hennlich.cz](mailto:meres@hennlich.cz)

[www.hennlich.cz/meres](http://www.hennlich.cz/meres)