

ODŠTĚPNÝ ZÁVOD



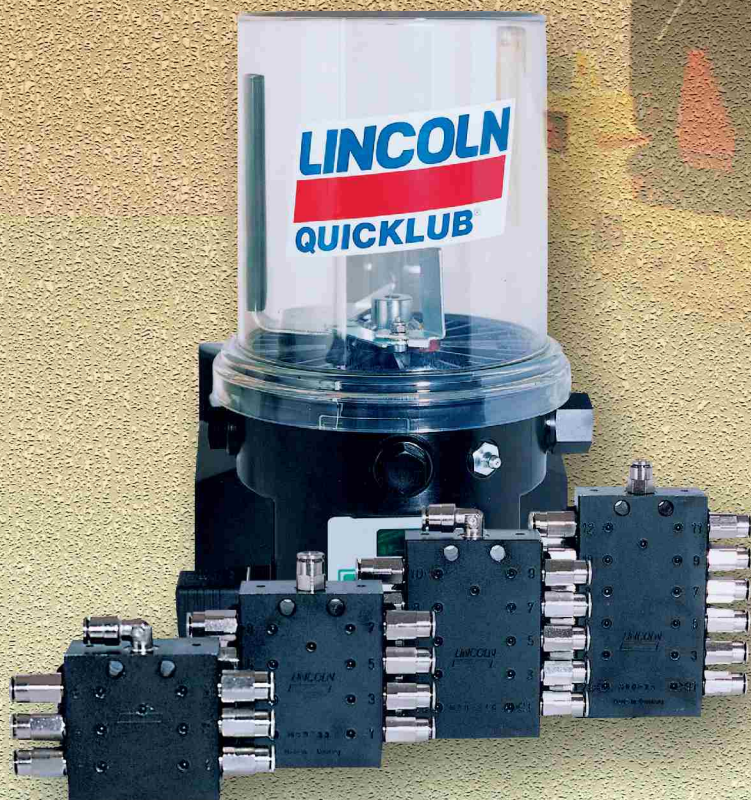
HENNLICH s.r.o.

# Centrální mazání LINCOLN

## Mobilní technika - stavební stroje



HENNLICH





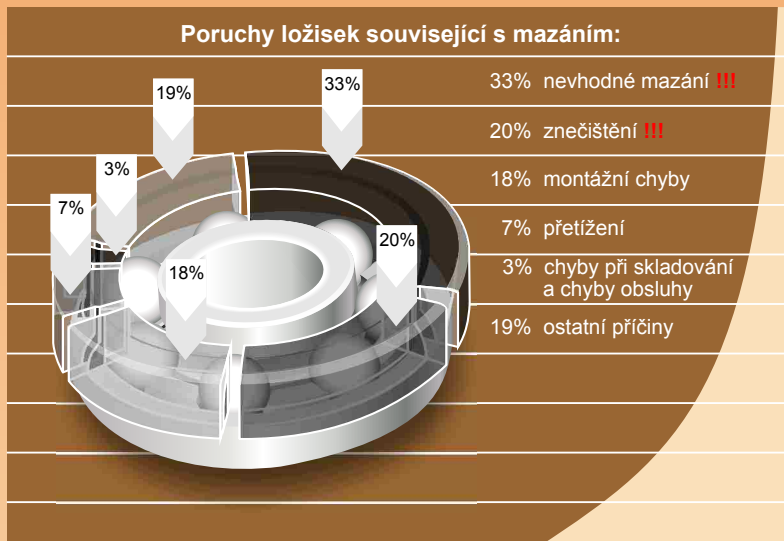
## Automatický centrální mazací systém - největší přínos ke spolehlivosti stavebních strojů

Odštěpný závod **CEMATECH** firmy **HENNLICH s.r.o.** projektuje a dodává centrální mazací systémy Americko-německé firmy **LINCOLN** - největšího světového dodavatele centrálních mazacích systémů.

Ložiska, čepy a klouby stavebních strojů pracují v prašném a vlhkém prostředí, kde dochází k jejich zvýšenému opotřebení. Pro prodloužení životnosti těchto dílů je nezbytné jejich správné mazání.

Výrobci ložisek uvádějí, že až 53% poruch ložisek je zapříčiněno nesprávným mazáním.

Instalací centrálního mazacího systému na Váš stroj zajistíte, že ložiska budou stále ideálně promazána. S ručním mazáním je prakticky nemožné tohoto stavu docílit.



Zavedením centrálního mazání **LINCOLN** snížíte náklady:

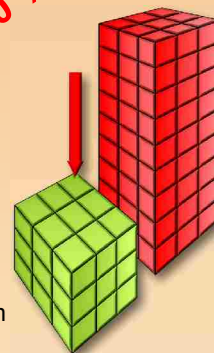
- na opravy Vašich strojů
- na náhradní díly
- na pracovní síly
- na mazivo

**A současně dosáhnete:**

- zvýšení zisku
- prodloužení životnosti strojů a zařízení
- snížení prostojů
- zvýšení bezpečnosti a komfortu práce

Více než 60 % úspor

náklady s centrálním mazáním LINCOLN

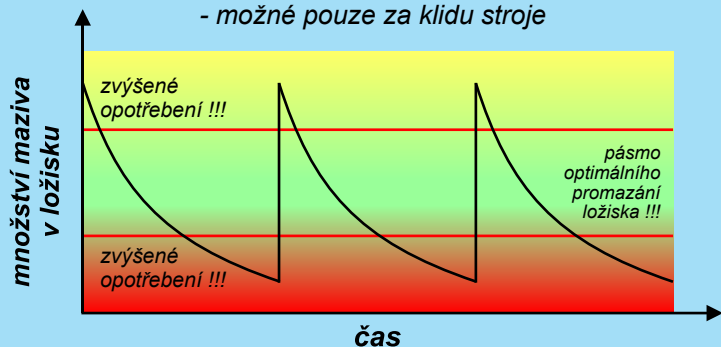


náklady bez centrálního mazání LINCOLN

## Optimalizace mazání - zabránění poruchovosti ložisek

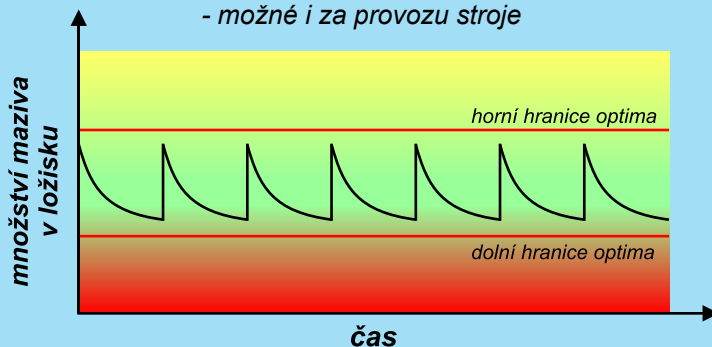
### Ruční mazání

- dlouhé intervaly, velké dávky
- selhání lidského faktoru
- možné pouze za klidu stroje



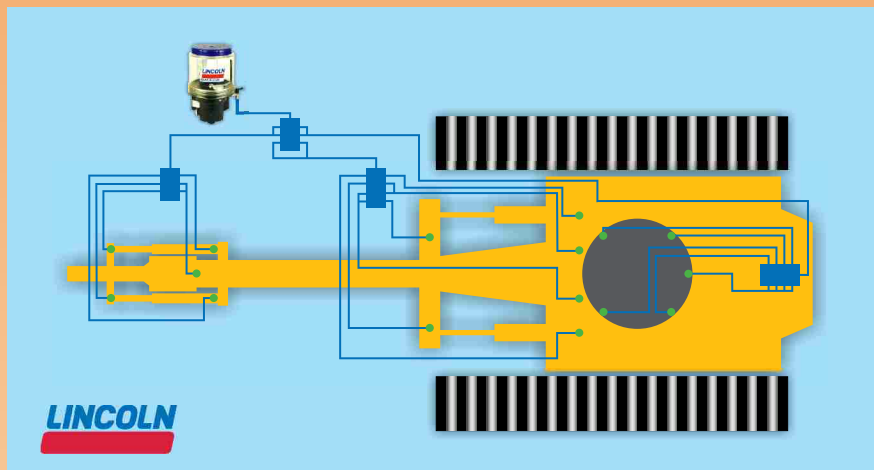
### Automatické mazání

- krátké intervaly, malé dávky
- vyloučení lidského faktoru
- možné i za provozu stroje



## Centrální mazací systém LINCOLN QUICKLUB<sup>®</sup>

- celosvětově osvědčené komfortní řešení mazání stavebních strojů



Mazivo vydávané elektrickým čerpadlem rozdělují do jednotlivých mazaných míst, bez závislosti na protitlacích, progresivní rozdělovače.

Jedinou starostí obsluhy zůstává doplňování maziva do zásobníku čerpadla.

### Technické údaje:

- pracovní tlak až 350 bar
- pracuje spolehlivě od -30° do +70°C
- určeno pro maziva do třídy NLGI 2

### Výhody systému LINCOLN QUICKLUB<sup>®</sup>

- prověřeno na statisících stavebních strojích po celém světě, včetně např. pouští Austrálie, Afriky i severních oblastí Norska a Ruska
- odolné komponenty určené pro práci v těžkých podmínkách (extrémní prašnost, vlhkost...)
- snadná kontrola funkce systému - jistota, že jsou všechna místa promazána
- možnost instalace na nové i starší stroje
- rychlá montáž, může proběhnout i přímo u zákazníka
- snadná údržba
- rychlá dostupnost servisu a náhradních dílů



### Mazací technika pro ruční mazání přes mazací hlavice



Pojízdny mazací  
přístroj AM 203



Pojízdny mazací  
přístroj AM L



Pojízdny mazací  
přístroj AM LK



Pneumatická mazací  
pistole typ 1162



Akumulátorová mazací  
pistole Power-Luber

## Centrální mazací systém LINCOLN QUICKLUB<sup>®</sup>

- celosvětově osvědčené komfortní řešení mazání stavebních strojů

### Komponenty systému LINCOLN QUICKLUB<sup>®</sup>

#### ■ Elektrická pístová čerpadla řady P 203

- zásobníky na 2, 4 nebo 8 l maziva
- možnost plnění shora, nebo přes mazací hlavici
- s integrovanou řídicí deskou V10-13 na které se jednoduše nastaví interval mazání a doba mazání, řídicí deska odpočítává tyto časy v návaznosti na motohodinách stroje
- možnost doplnění prosvětleného tlačítka do kabiny stroje, pro sledování chodu čerpadla a spuštění přídatného mazání



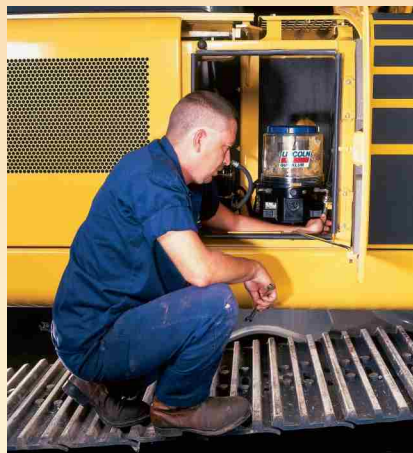
#### ■ Progresivní rozdělovače

- typ SSV s pevnou dávkou na vývod a zdvih 0,2 cm<sup>3</sup>
- typ SSVD s nastavitelnou dávkou na vývod a zdvih, pro dvojici protilehlých vývodů, pomocí vyměnitelných dávkovacích šroubů (0,08 ; 0,14 ; 0,2 ; 0,3 ; 0,4 ; 0,6 ; 0,8 ; 1 ; 1,4 ; 1,8 cm<sup>3</sup>)
- u obou typů je možnost sdružování vývodů



#### ■ Prvky rozvodů maziva

- vysokotlaké flexibilní hadice KF
- plastové trubky, v exponovaných místech ocelové trubky
- šroubení nástrčkové s kleštinou nebo se zářezným kroužkem
- kotevní materiál



ODŠTĚPNÝ ZÁVOD CEMATECH, HENNLICH s.r.o.

CZ - 591 01 Žďár nad Sázavou, Libušinská 183, tel.: +420 566 630 524, fax: +420 566 630 032, e-mail: cematech@hennlich.cz

HENNLICH s.r.o.

CZ - 412 01 Litoměřice, Českolipská 9, tel.: + 420 416 711 111, fax: +420 416 711 999, http://www.hennlich.cz